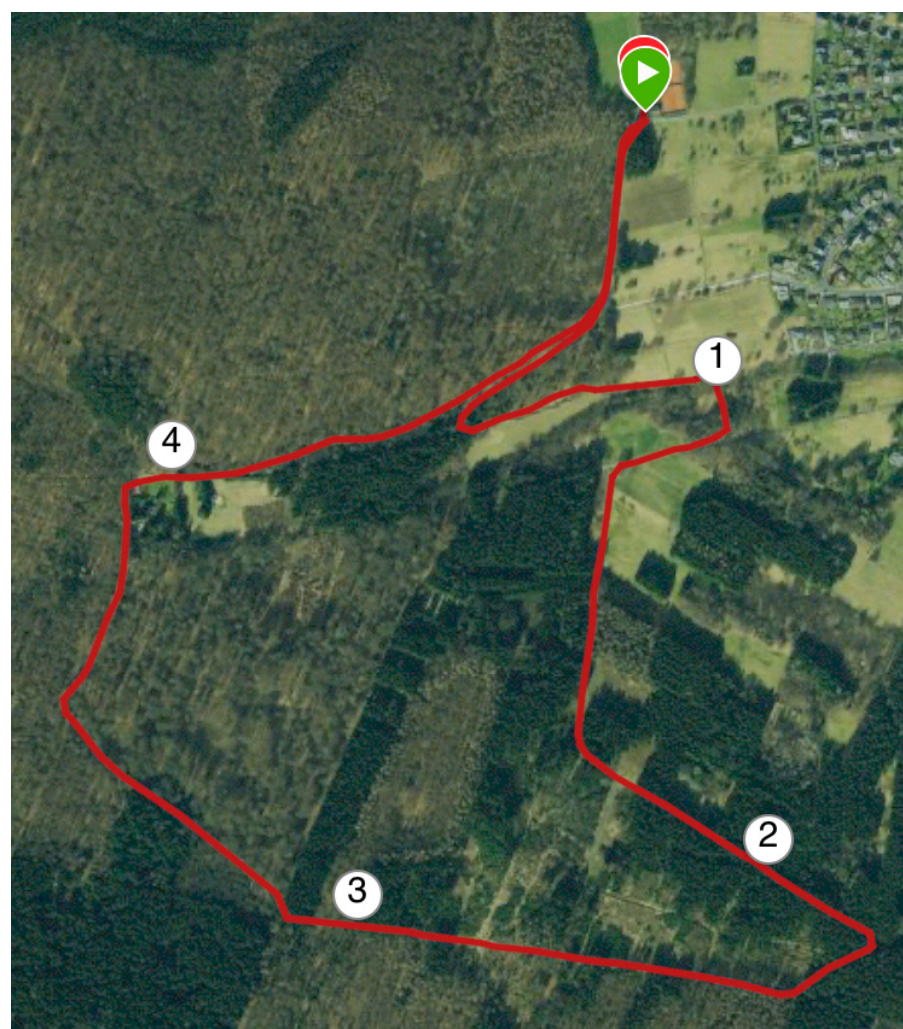
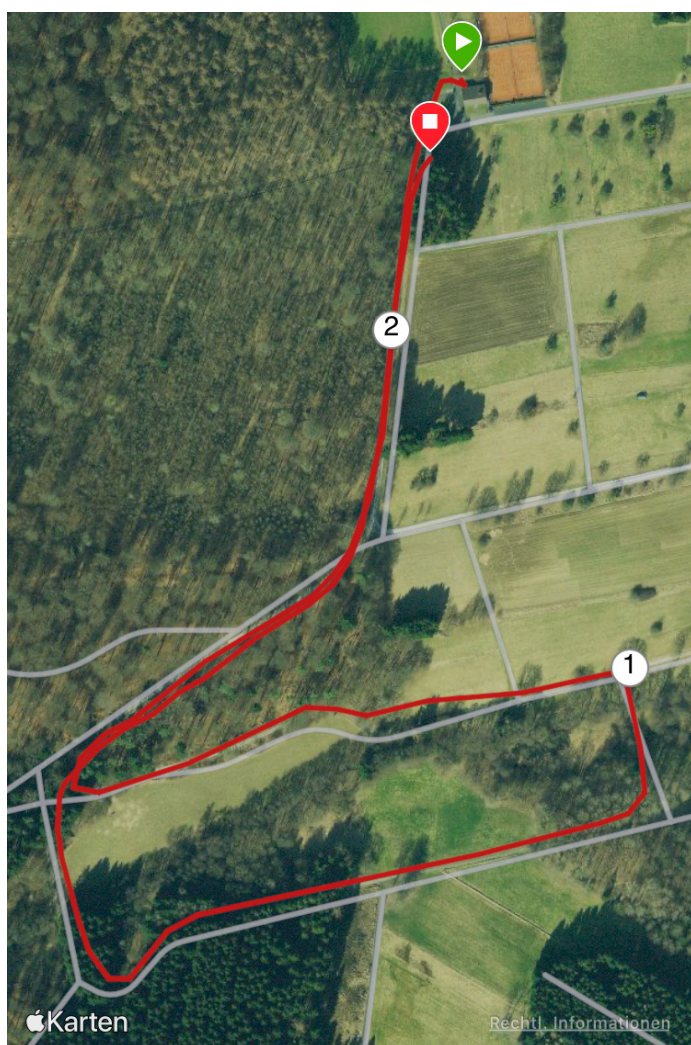




I. Gickellauf 2020

800m, 2000m und 5000m



5 Jahre Leichtathletikabteilung
SV BW 1908 Niederelbert
Samstag, 5. September 11:00 Uhr

Neben einem Bambini Lauf (800m) wird es einen Schülerlauf (2000m) und einen Hauptlauf (5000m) geben. Der Bambini Lauf ist für alle Kinder der Altersklasse U8 (2013 und jünger), beim Schülerlauf starten alle Kinder der Altersklasse U9 - U12. Beim Hauptlauf können alle Läufer starten, die vor 2008 geboren sind. Hier wird es auch eine Nordic-Walking-Wertung geben.

weitere Infos folgen....bis dahin kann fleißig trainiert werden!