



BIOTOPLEHRPFAD NIEDERELBERT

Malvorlagen für Kinder

Die vor Ihnen liegenden Malvorlagen sind für die Arbeit in Kindergärten und Schulen im Umfeld des Biotopelehrpfades Niederelbert gedacht.

Wir halten es für sinnvoll und möglich, den Biotopelehrpfad mit Vorschul- und Grundschulkindern zu erwandern und die Natur links und rechts zu erleben.

Die Auswahl erfolgte durch Manfred Braun (Naturschutzreferent der Bezirksregierung Koblenz) und Ursula Braun (Referentin des Naturparks Nassau) bei technischer Umsetzung durch das Atelier Querbach (Kamp-Bornhofen).

Die Autoren sind für Anregungen, Kritik und Neuvorschläge dankbar.

Der Biotopelehrpfad ist eine Gemeinschaftsarbeit von:



Ortsgemeinde
Niederelbert



Rheinland-Pfalz

Bezirksregierung Koblenz



Rheinland-Pfalz
Fortsamt
Montabaur



Zweckverband
Naturpark Nassau

gefördert von:



Stiftung Natur und Umwelt
Rheinland-Pfalz



Sparda-Bank

freundlich & fair



Kreissparkasse
Westerwald

Leitung für Menschen - Zukunft für den Westerwald



NABU



Metternich
Roth



Elbert-Apotheke

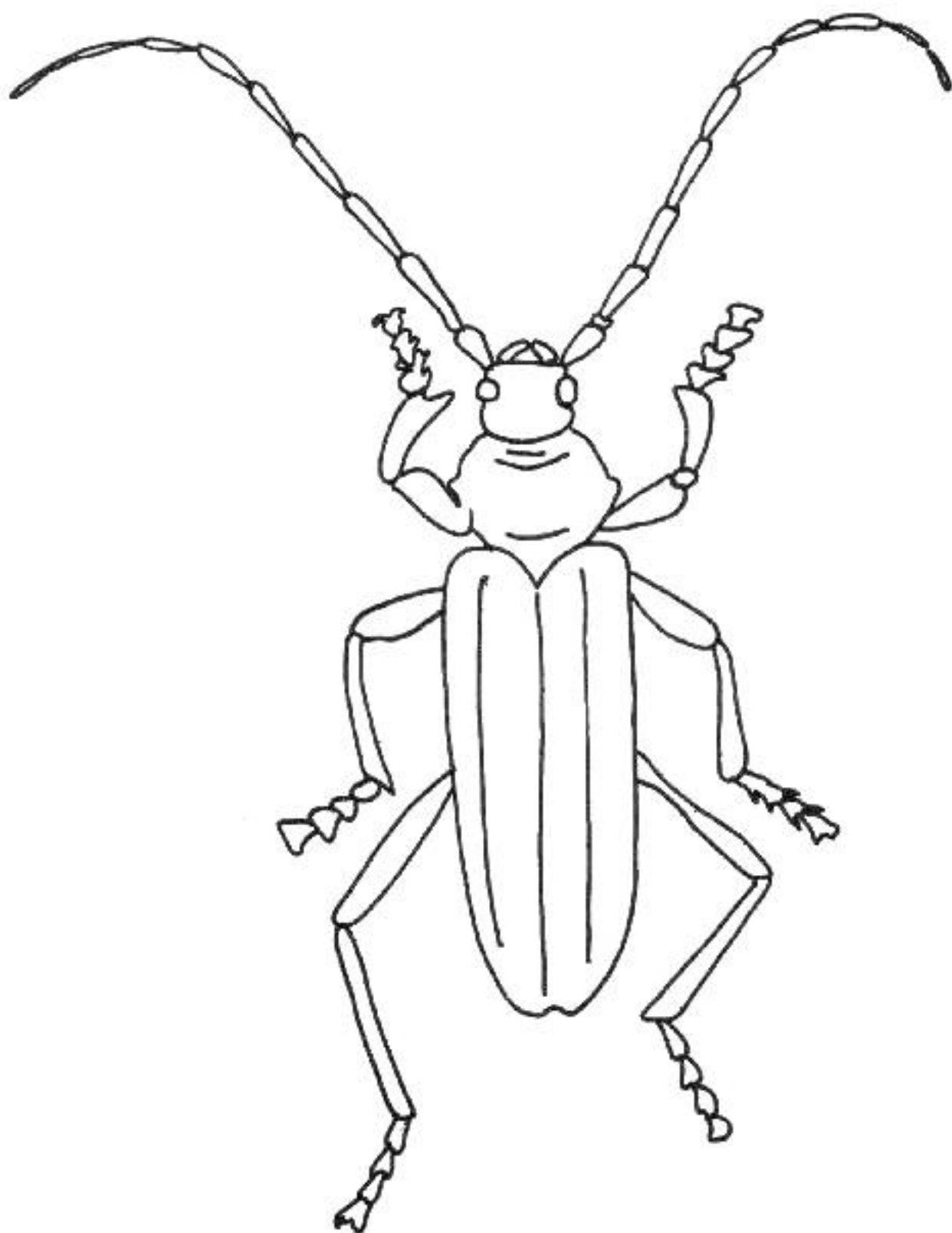


KEVAG

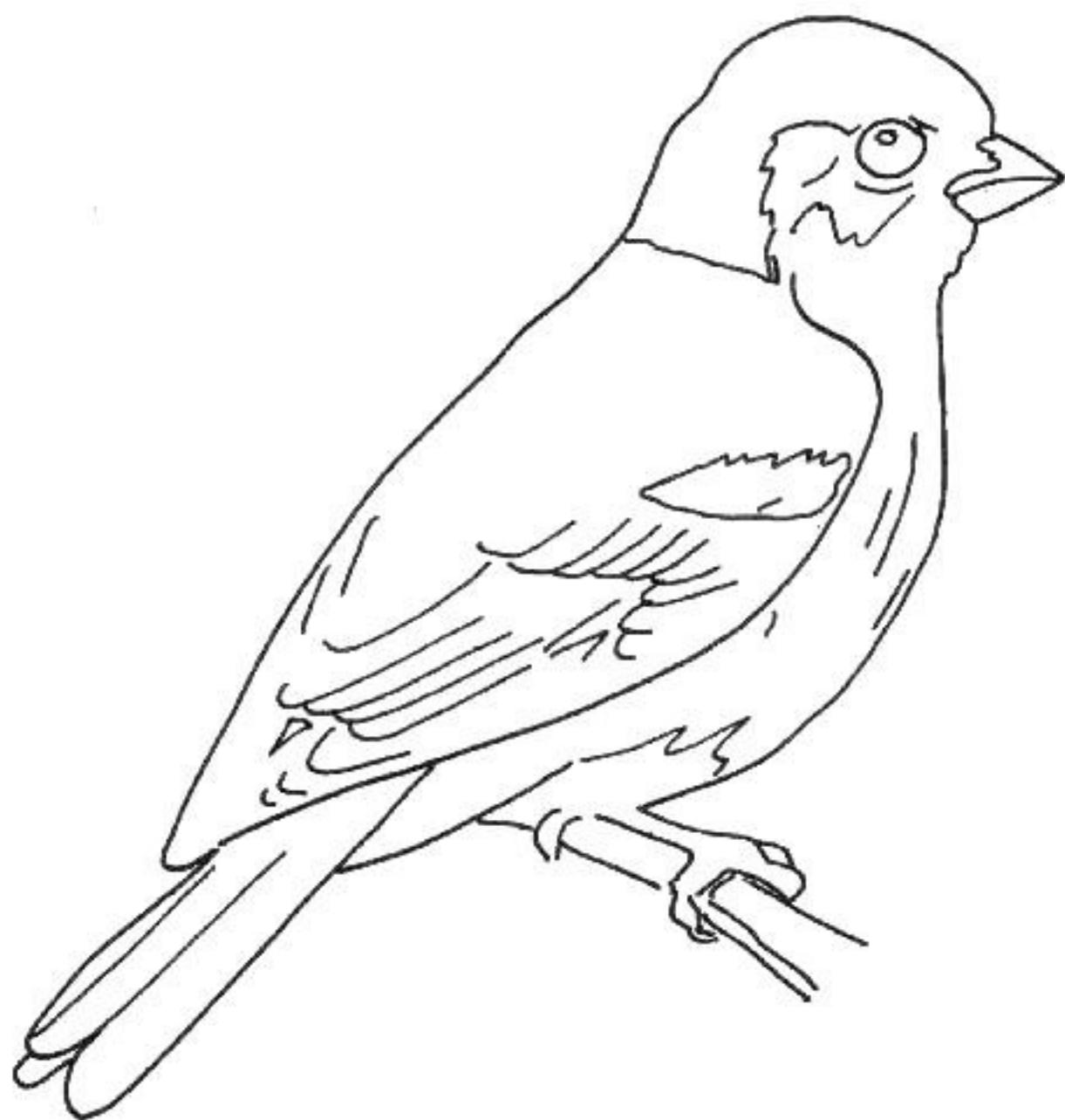
SCHÄFER & PARTNER GMBH
INGENIEURBÜRO

Gasversorgung
- Westerwald

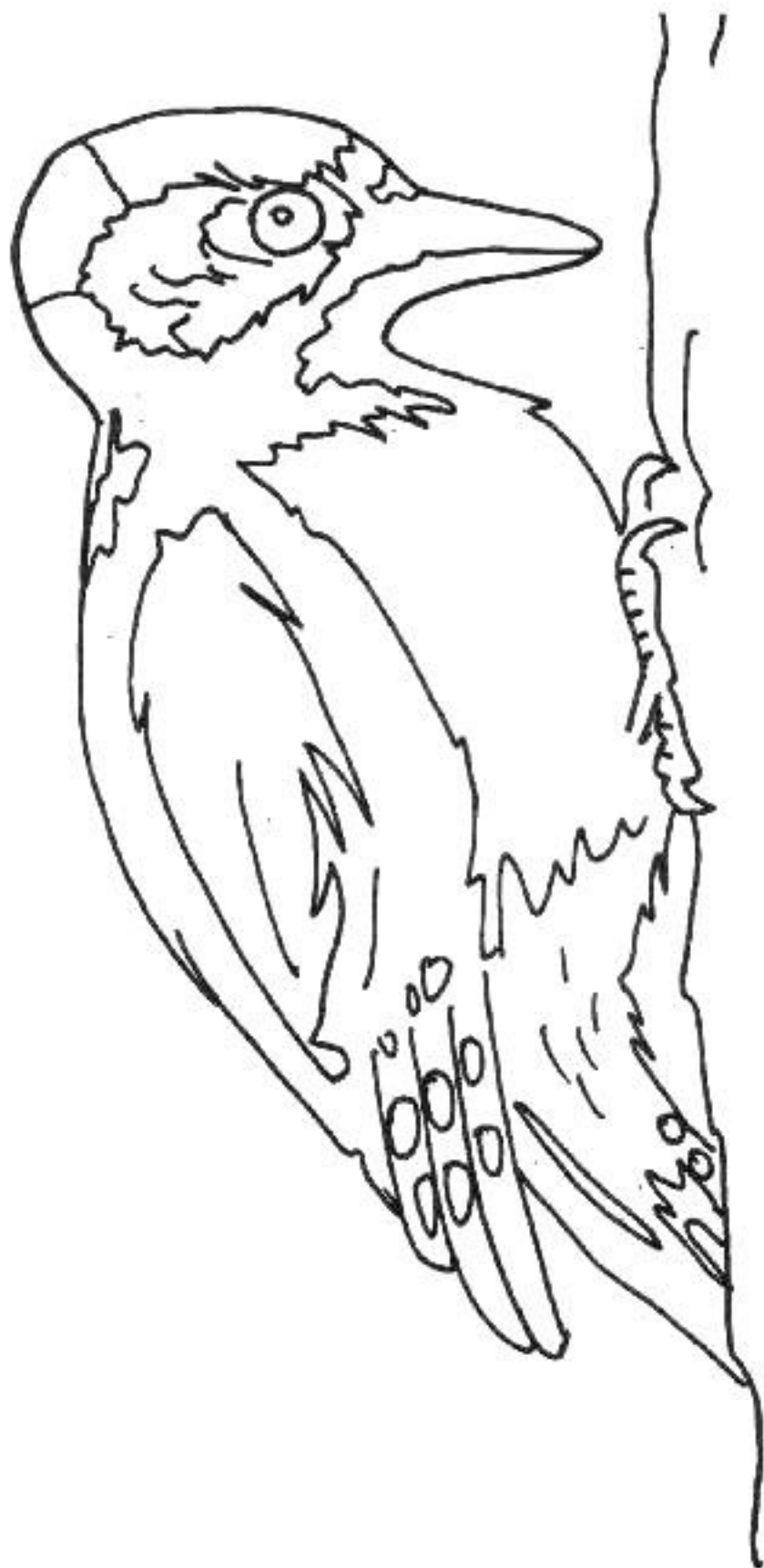
Wer unser Kunde ist, ist unser Nachbar



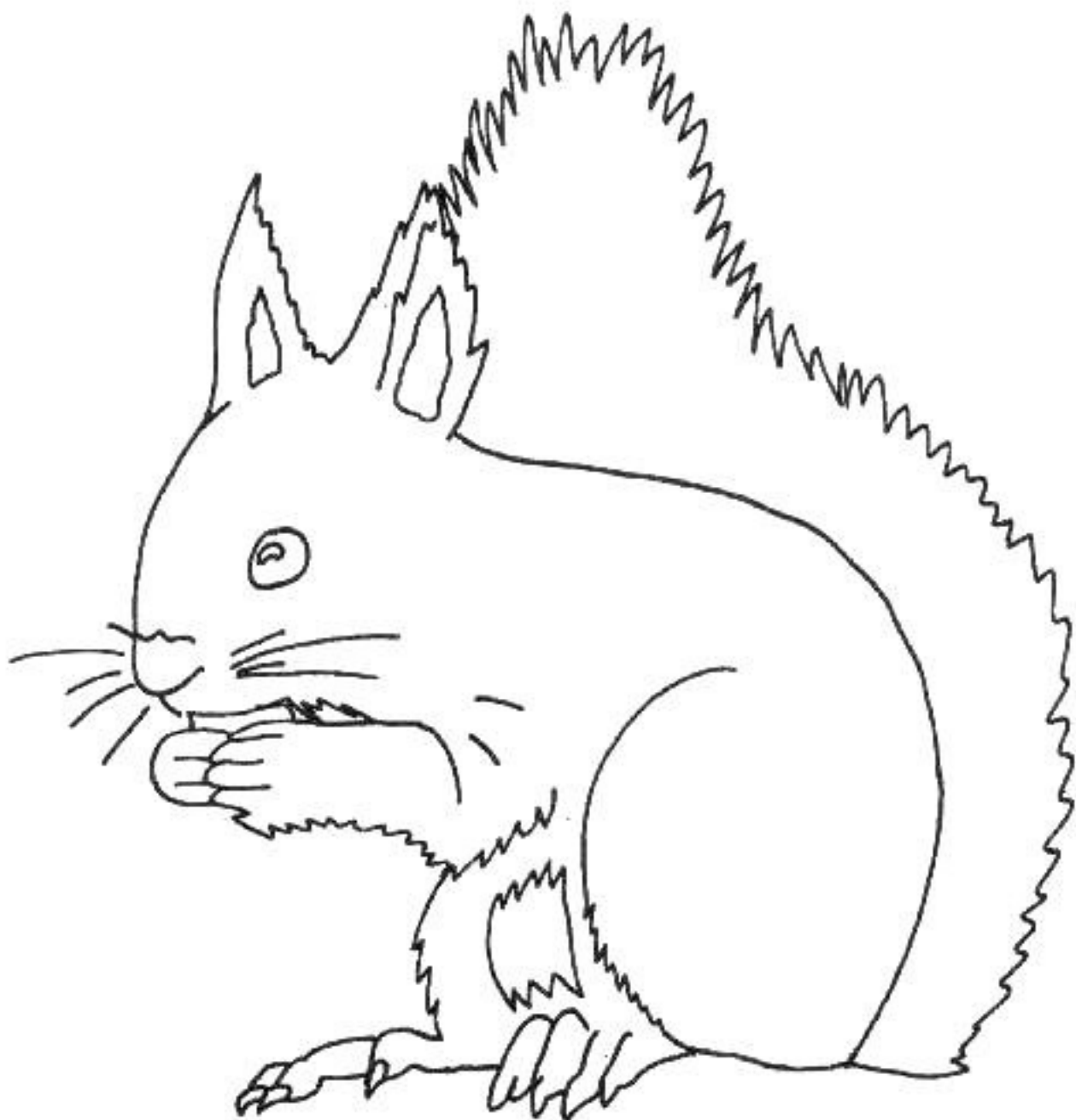
Der Bockkäfer



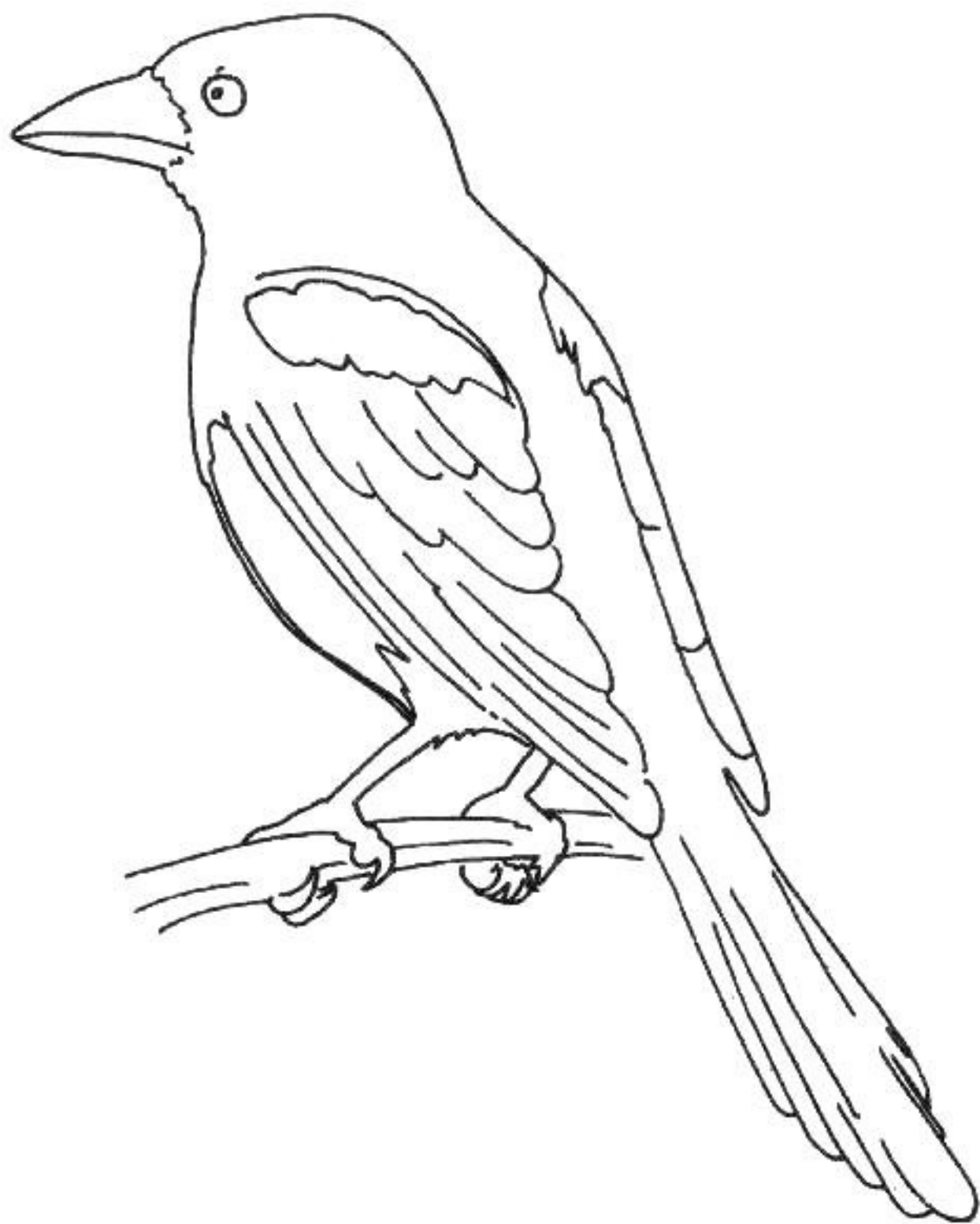
Der Buchfink



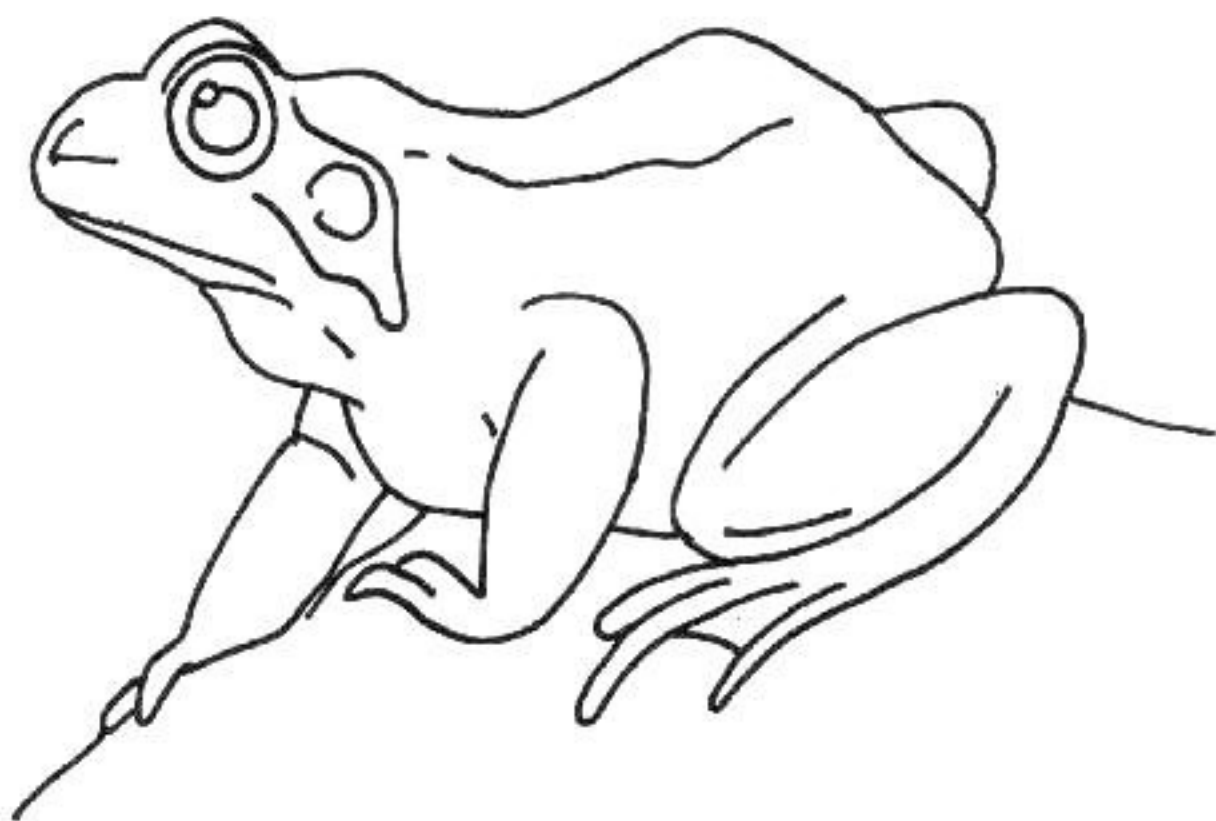
Buntspecht am Baum



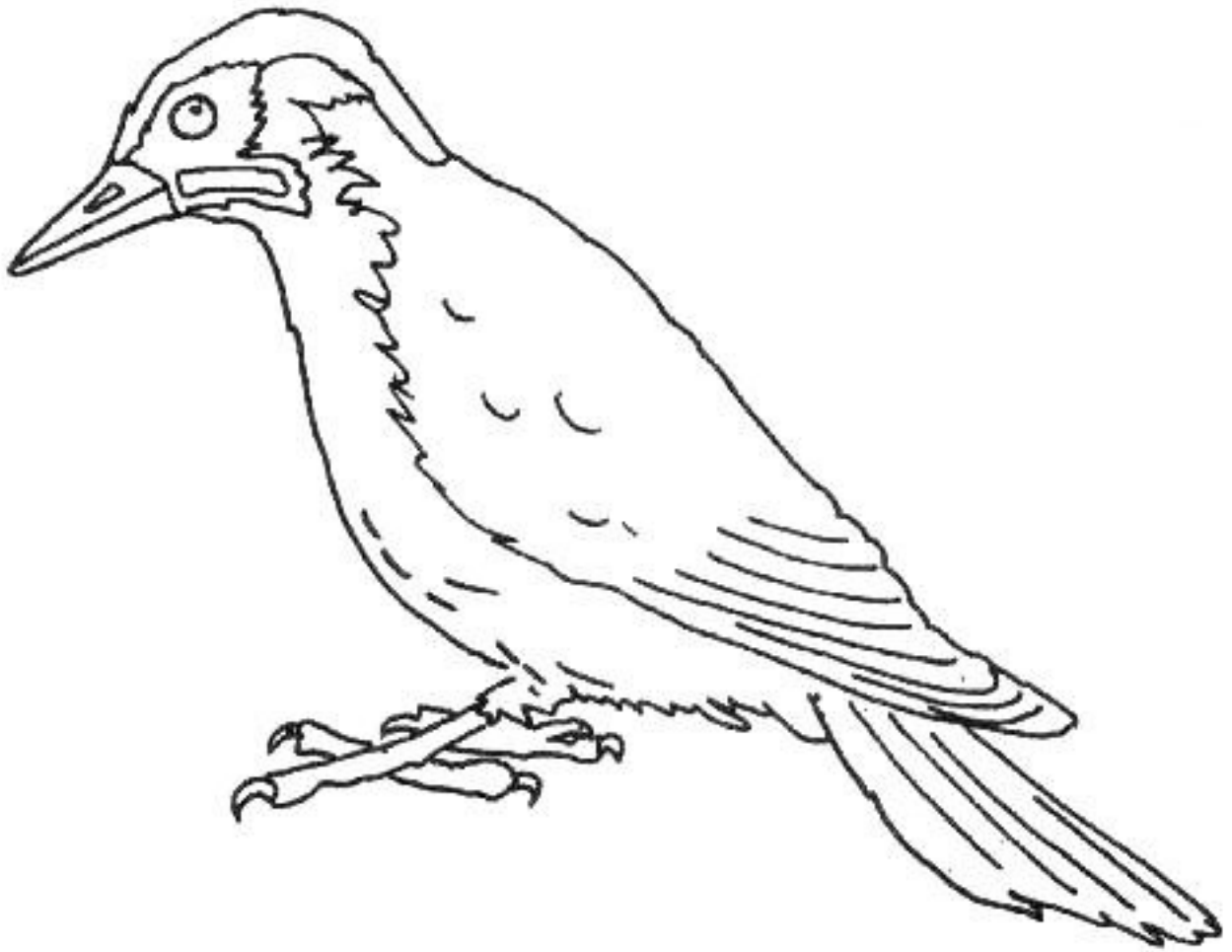
Das Eichhörnchen



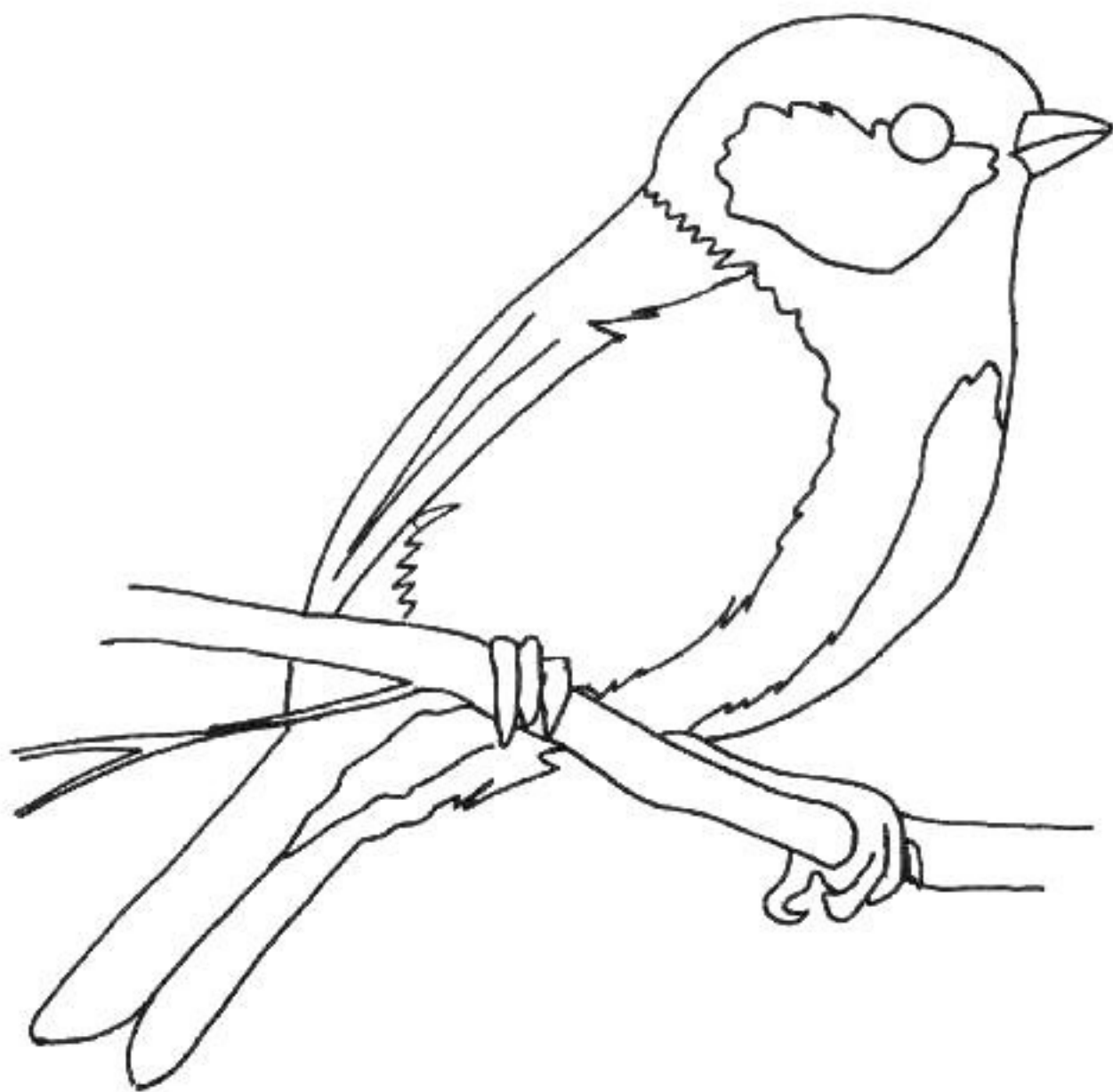
Die Elster



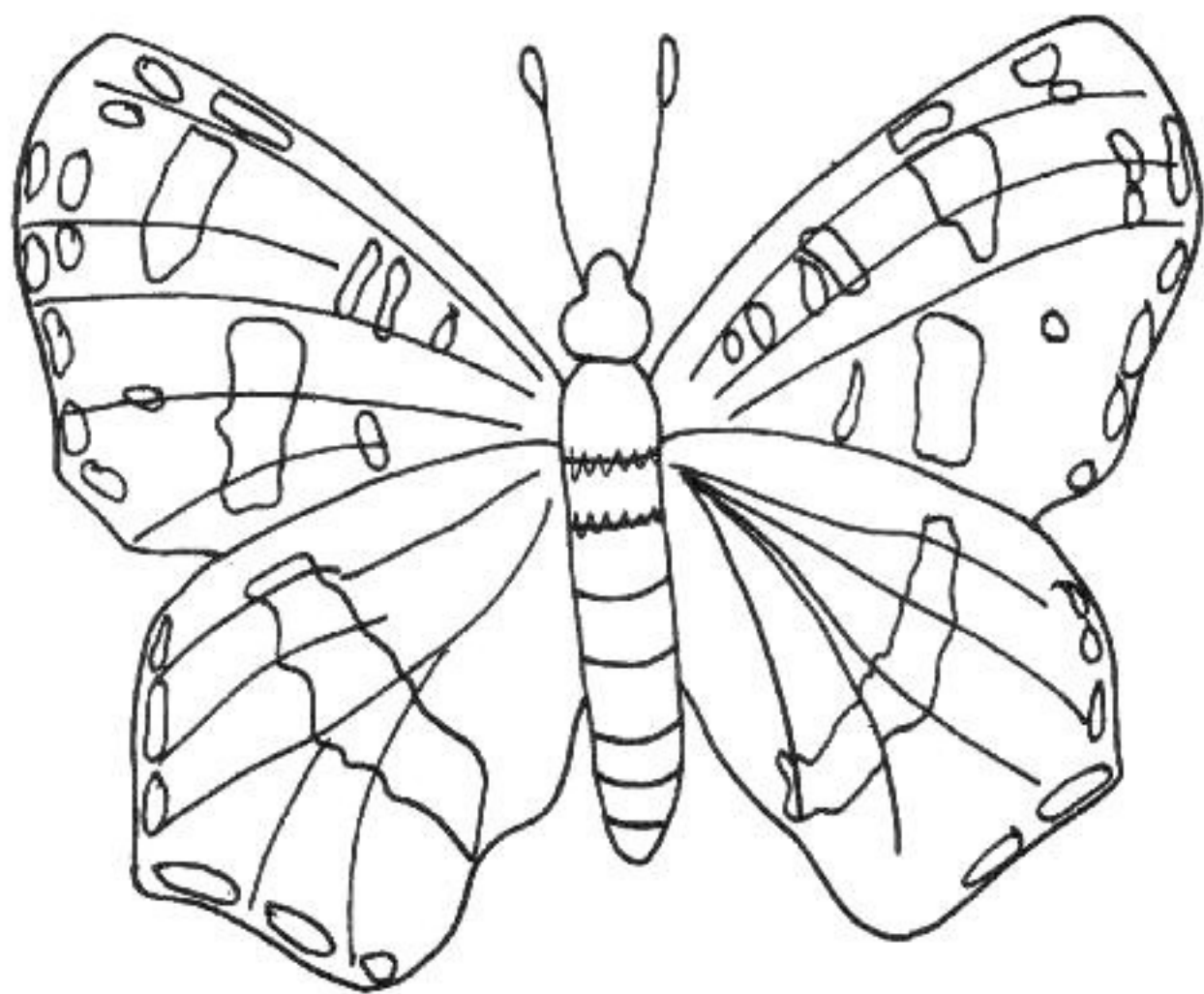
Der Grasfrosch



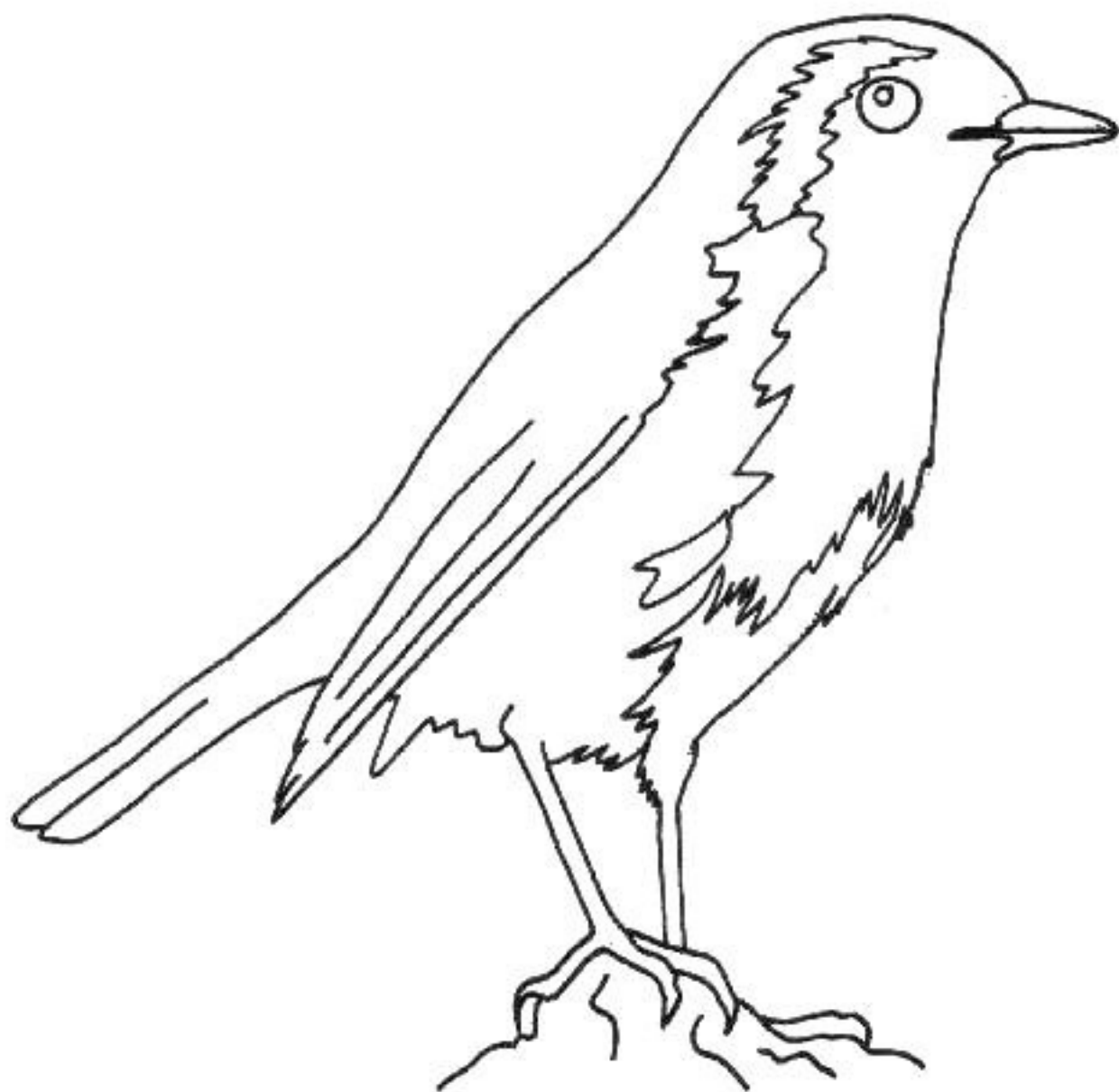
Der Grünspecht



Die Kohlmeise



Das Landkärtchen



Das Rotkehlchen



Das Waldveilchen